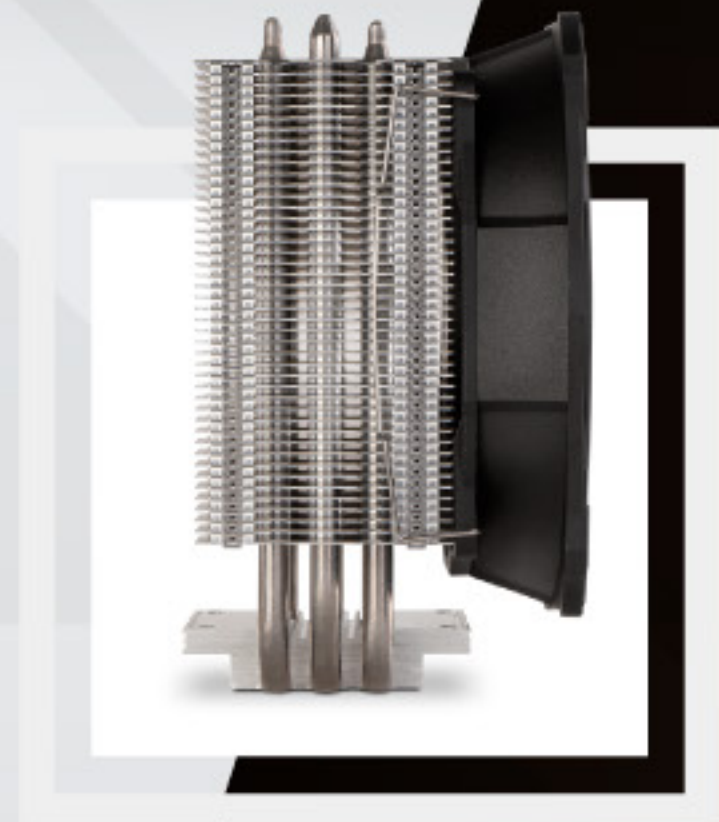
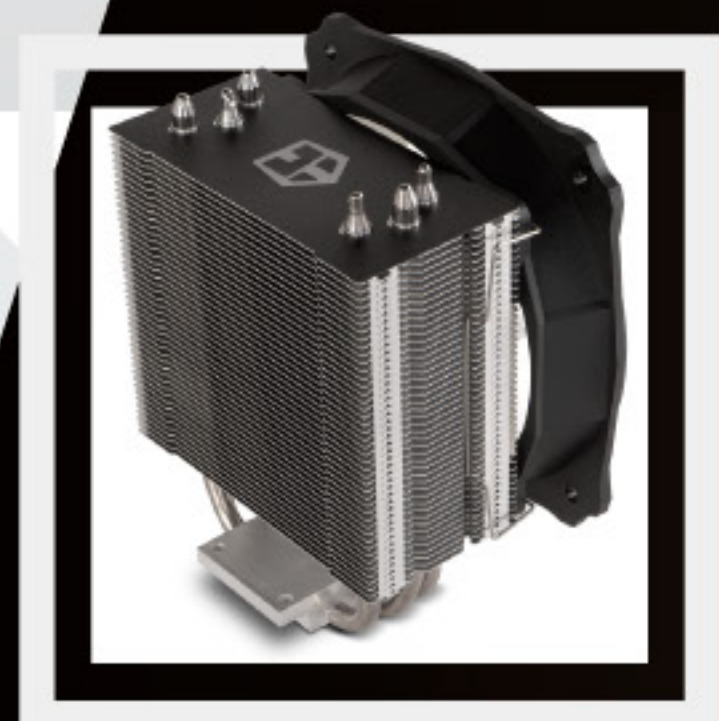


# H-212



**DIMENSIONES COMPACTAS**  
CÓMODA INSTALACIÓN, ALTA  
COMPATIBILIDAD INTEL & AMD



**ALTA CAPACIDAD  
DE ENFRIAMIENTO**  
3 HEATPIPES DE COBRE

## ESPECIFICACIONES DISIPADOR TÉRMICO

Ventilador	1x 120 mm (incluido)
Heatpipes	3
Material	Cobre (heatpipes): aluminio (aletas refrigeración)
Peso	450 g
Dimensiones	120 (LA) x 73 (AN) x 135 (AL) mm

## ESPECIFICACIONES VENTILADOR

Rodamiento	Hidráulico
Velocidad ventilador	500 ~ 1600 (+/- 10%) RPM (PWM)
Flujo de aire	56.0 CFM ± 10%
Nivel sonoro	16 dBA - 20.2 dBA ± 10%
Potencia CPU	130 W (Máx.)
MTBF	>40.000 h
Conector	4 pin
Dimensiones	120(L) x 120(W) x 25(H) mm

**Intel Socket**  
LGA 1700 / 2066 / 2011

**AMD Socket**  
AM4