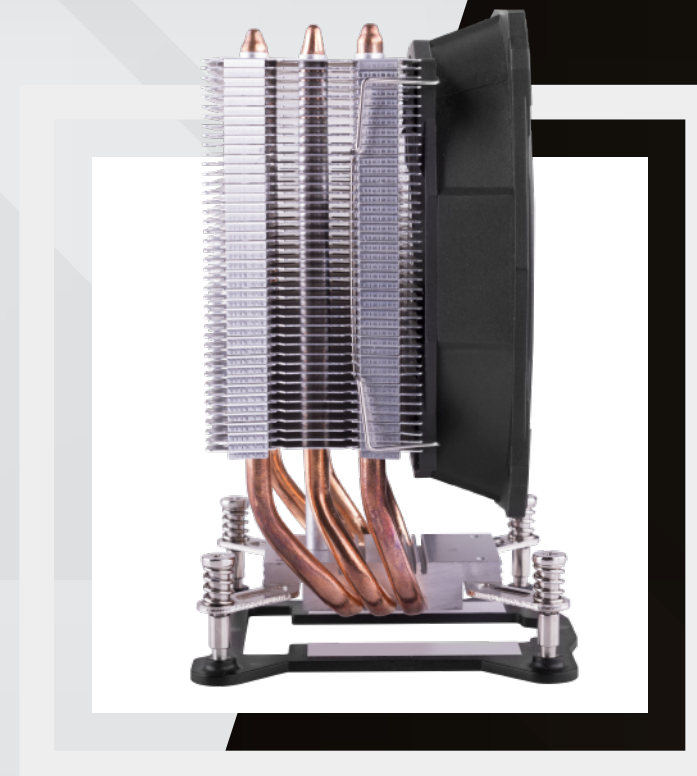
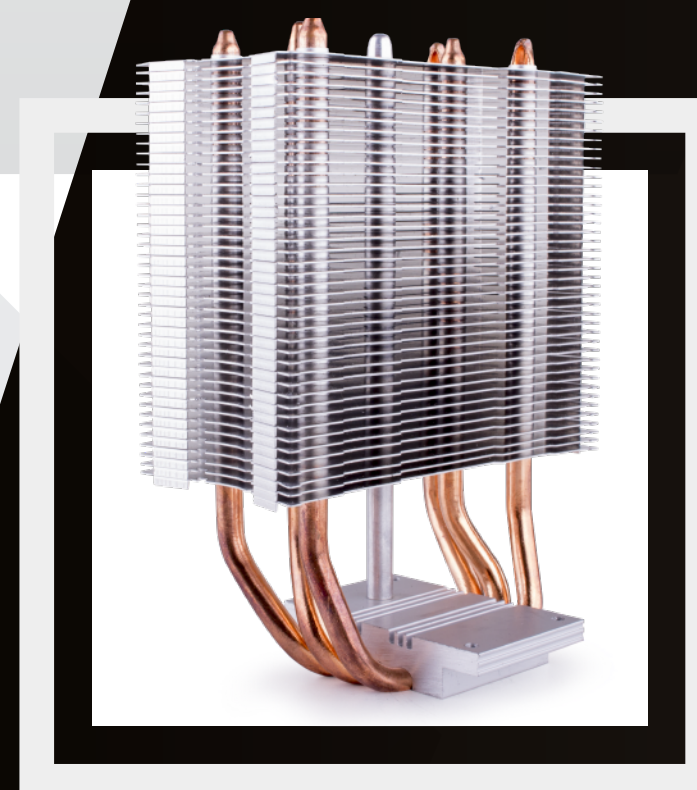


# H-212



**DIMENSIONES COMPACTAS**  
CÓMODA INSTALACIÓN, ALTA  
COMPATIBILIDAD INTEL & AMD



**ALTA CAPACIDAD  
DE ENFRIAMIENTO**  
COLUMNA CENTRAL DE ALUMINIO  
CON 3 HEATPIPES DE COBRE

## ESPECIFICACIONES DISIPADOR TÉRMICO

Ventilador	1x 120 mm (incluido)
Tubos	3
Material	Cobre (tubos): aluminio (aletas refrigeración)
Peso	450g
Dimensiones	140 (AL) x 120 (AN) x 75 (LA) mm

## ESPECIFICACIONES VENTILADOR

Rodamiento	Hidráulico
Velocidad ventilador	800 ~ 1600 (+/- 10%) RPM (PWM)
Flujo de aire	56.0 CFM ± 10%
Nivel sonoro	8 dBA - 20 dBA ± 10%
Potencia CPU	130 W (Máx.)
MTBF	>40.000 h
Conector	4 pin
Dimensiones	120(L) x 120(W) x 25(H) mm

**Intel Socket**  
LGA 1151 / LGA 1150 / LGA 2011 / LGA 1156 / LGA 1155 / LGA 1200 / LGA 2066

**AMD Socket**  
FM2+ / FM2 / FM1 / AM4 / AM3+ / AM2+ / AM2 / AM4