

NOX
XTREME PRODUCTS

HUMMER MC

MULTICOLOR DYNAMIC LIGHTING



Think **BIG**, Think **HUMMER**.



460 mm

206 mm



470 mm



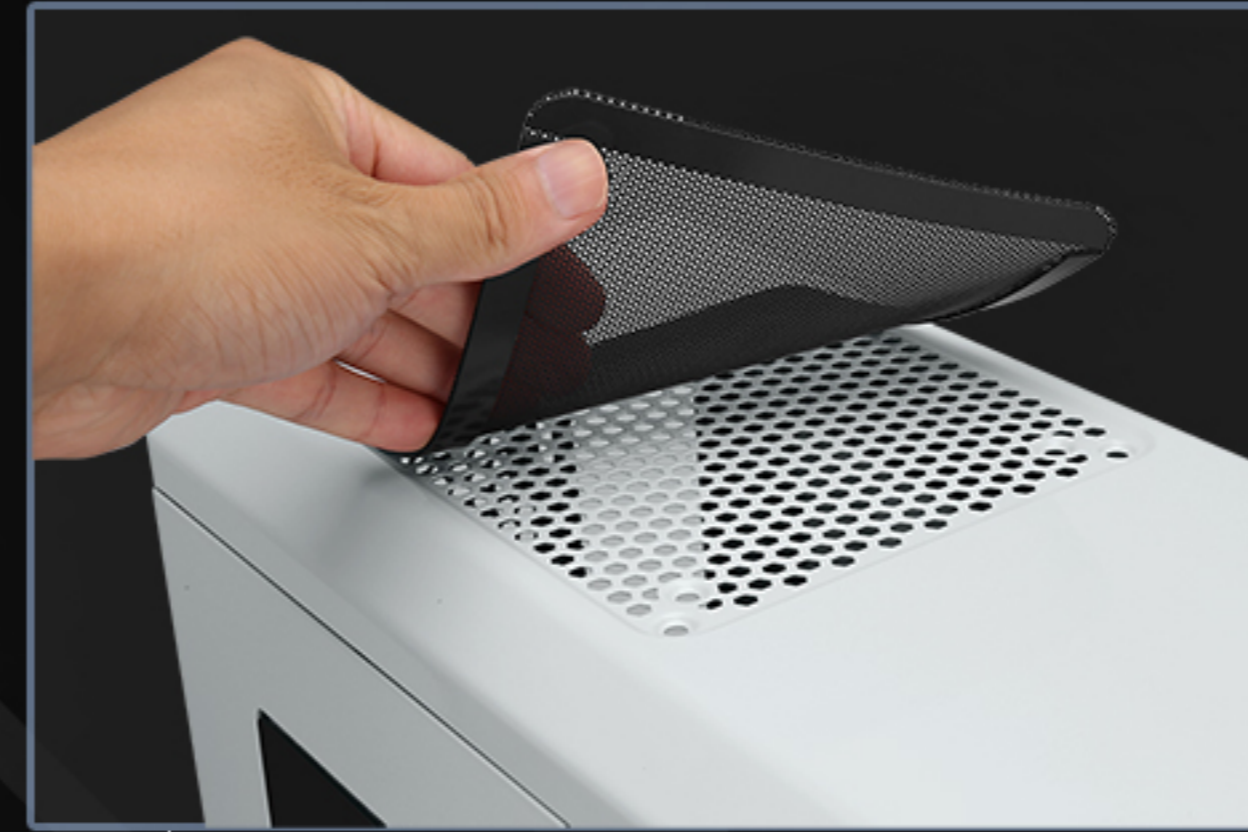
DISEÑO

Hummer MC cuenta con un diseño elegante, al igual que todas las cajas de la serie, con la particularidad de que su frontal ha sido diseñado con **acabado glossy en el modelo blanco y rubber en el negro**. Otro detalle más que junto con los LEDs, la convierten en un chasis muy especial.

La ventana acrílica que incorpora en el lateral permitirá tener una perfecta visión del interior del equipo y de todos sus componentes y gracias a las **tiras de LED** de su parte superior e inferior no nos perderemos ningún detalle ya que todo el interior del PC quedará iluminado.

ACCESOS Y PANEL FRONTAL

El panel superior de Hummer MC cuenta con dos puertos USB 2.0 y un puerto **USB 3.0**, así como las conexiones de audio. Además, incluye **dos controladores de velocidad** para controlar hasta **4 ventiladores** del interior, gracias a los cuales, podremos regular la velocidad de estos en tres posiciones: LOW/STOP/HIGH.



FILTRO ANTIPOLVO IMANTADO

Panel superior perforado con filtro antipolvo magnético.



Switch modo LED

Controladores de velocidad

USB 3.0

USB 2.0

HD audio + mic

Power

DISEÑO Y RENDIMIENTO

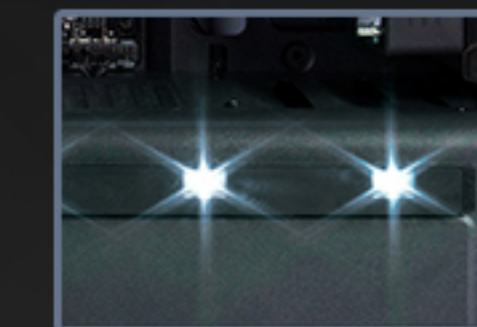
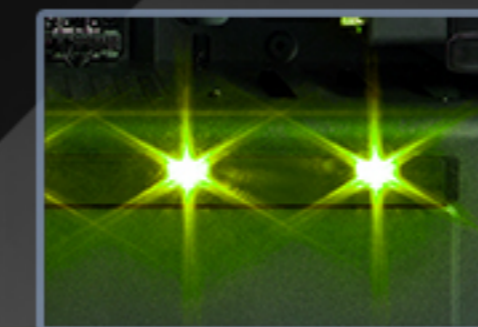
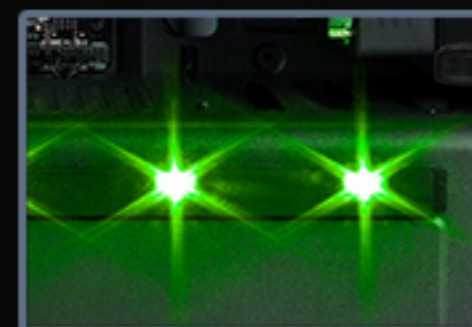
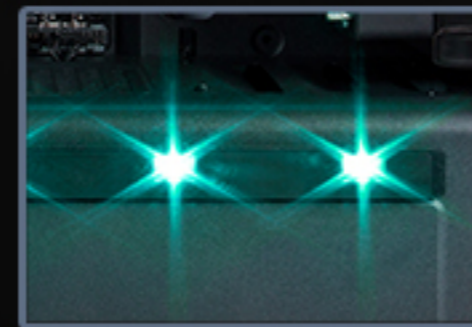
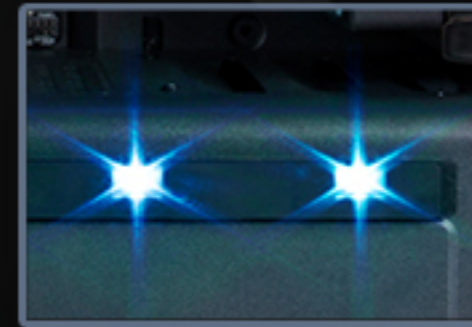
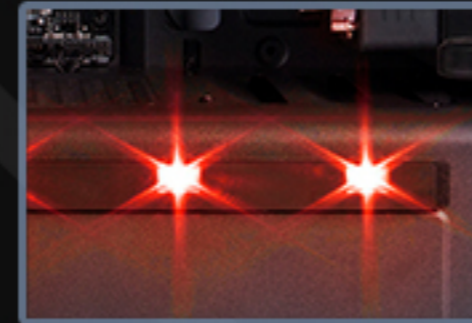
Hummer MC ha sido fabricada con un elegante diseño de líneas limpias que envuelven un amplio espacio para alojar componentes de **alto rendimiento**, así como sistemas de refrigeración avanzada para alcanzar el mayor potencial de todos los componentes.

ILUMINACIÓN

Si algo hace especial a Hummer MC es su iluminación. Este peculiar chasis cuenta con una tira de LED alrededor de su panel frontal y otra interior para iluminar la línea que recorre todo el frontal. Por otro lado, incluye dos tiras más en el lateral, en la parte superior e inferior de la ventana. Además, es posible configurar la iluminación en **3 modos** diferentes:

- **Breathing Effect** – Transición de todos los colores a baja velocidad.
- **Color Cycle** – Los colores irán cambiando y alternándose de manera intermitente.
- **Fixed Color** – Podremos seleccionar qué color queremos fijar entre los 7 disponibles.

Todo esto es posible configurarlo a través del botón que incorpora en el panel superior junto a los controladores de velocidad.



EXCELENTE ENFRIAMIENTO

Hummer MC cuenta con un excelente sistema de ventilación, que garantiza un eficaz flujo de aire en el interior del equipo. Incluye **dos ventiladores de 120 mm preinstalados**, uno en la parte frontal y uno en la parte posterior. Adicionalmente, ofrece la posibilidad de instalar tres ventiladores más de 120 mm; dos en el frontal y uno en la parte superior.

Cuenta con un **compartimento en la parte inferior** para ubicar la PSU y los HDD, de manera que el calor desprendido por estos, no se transfiera al resto de componentes. Además, este compartimento tiene la posibilidad de instalar dos ventiladores de 120 mm en su parte superior para extraer el calor generado por la PSU y los HDD.

En su panel superior cuenta con un **filtro anti polvo imantado**, que además de ayudarnos a mantener el equipo limpio, ayudará a expulsar el calor del interior hacia fuera para mantener un excelente flujo de aire.

1 x 120 mm



1 x 120 mm



(incluido)

2 x 120 mm



Compartimento para PSU y HDD



3 x 120 mm



(1 incluido)





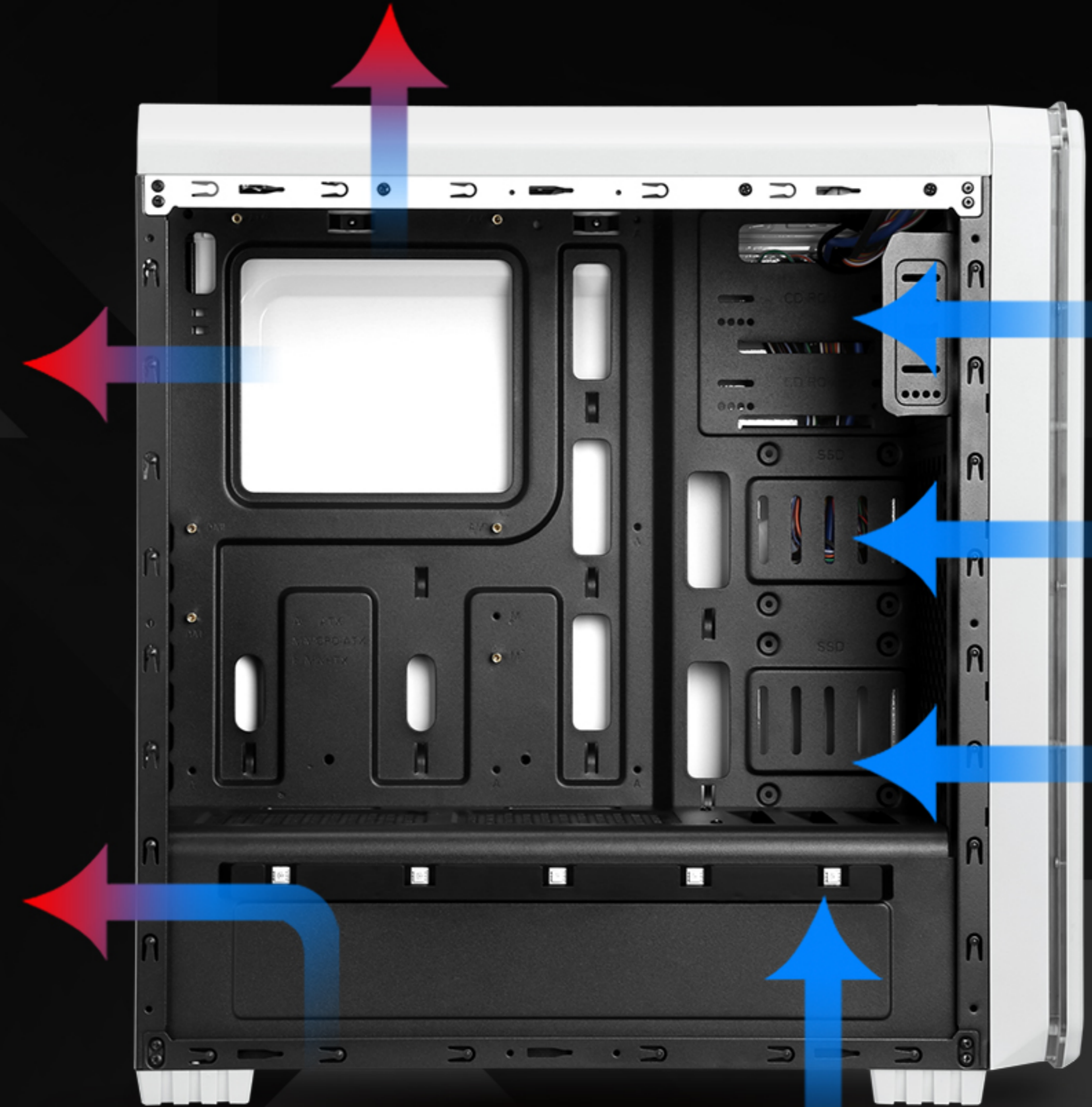
ALTO RENDIMIENTO

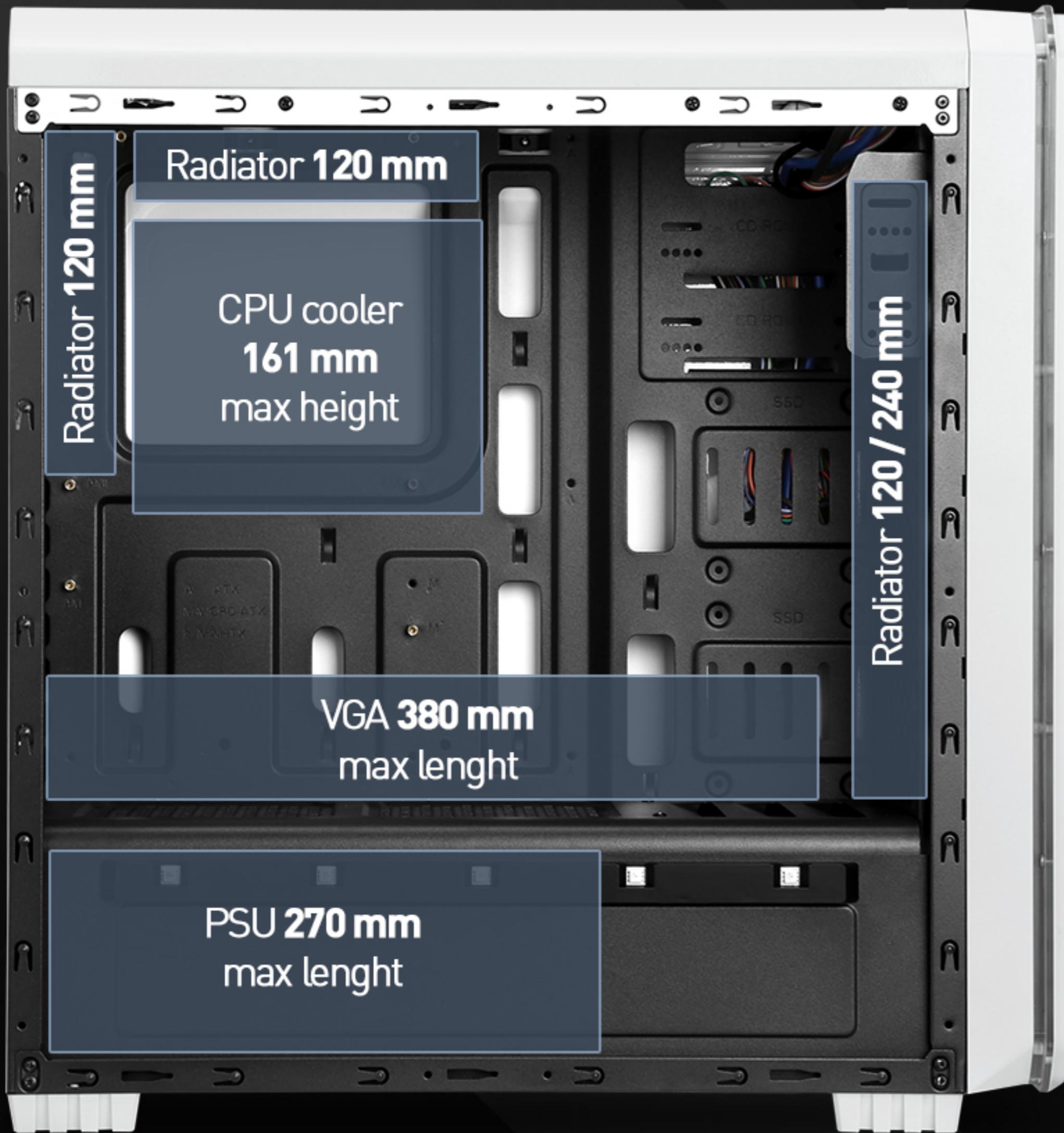
Un equipo de altas prestaciones, exige una refrigeración superior, que permita mantener en perfecto estado el funcionamiento de todos los componentes, por eso Hummer MC ofrece la posibilidad de albergar en su interior **sistemas de refrigeración líquida.**



FLUJO DE AIRE

La disposición de la PSU y el ventilador trasero, ayudarán a expulsar todo el calor al exterior, permitiendo un **eficaz flujo de aire.**





GRAN ESPACIO

Hummer MC cuenta con espacio para montar **3 radiadores**, uno frontal de 120/240 mm, uno superior de 120 mm y un trasero de 120 mm, por lo que ofrece infinitas combinaciones para albergar un **sistema de refrigeración superior**.

Hummer MC ofrece múltiples opciones de configuración en su interior, siendo posible albergar gráficas de hasta 380 mm y coolers de una altura máxima de 161 mm. En cuanto al almacenamiento, dispone de espacio para **dos HDD de 3.5"** en la parte inferior y **dos SSD de 2.5"** en el lateral.



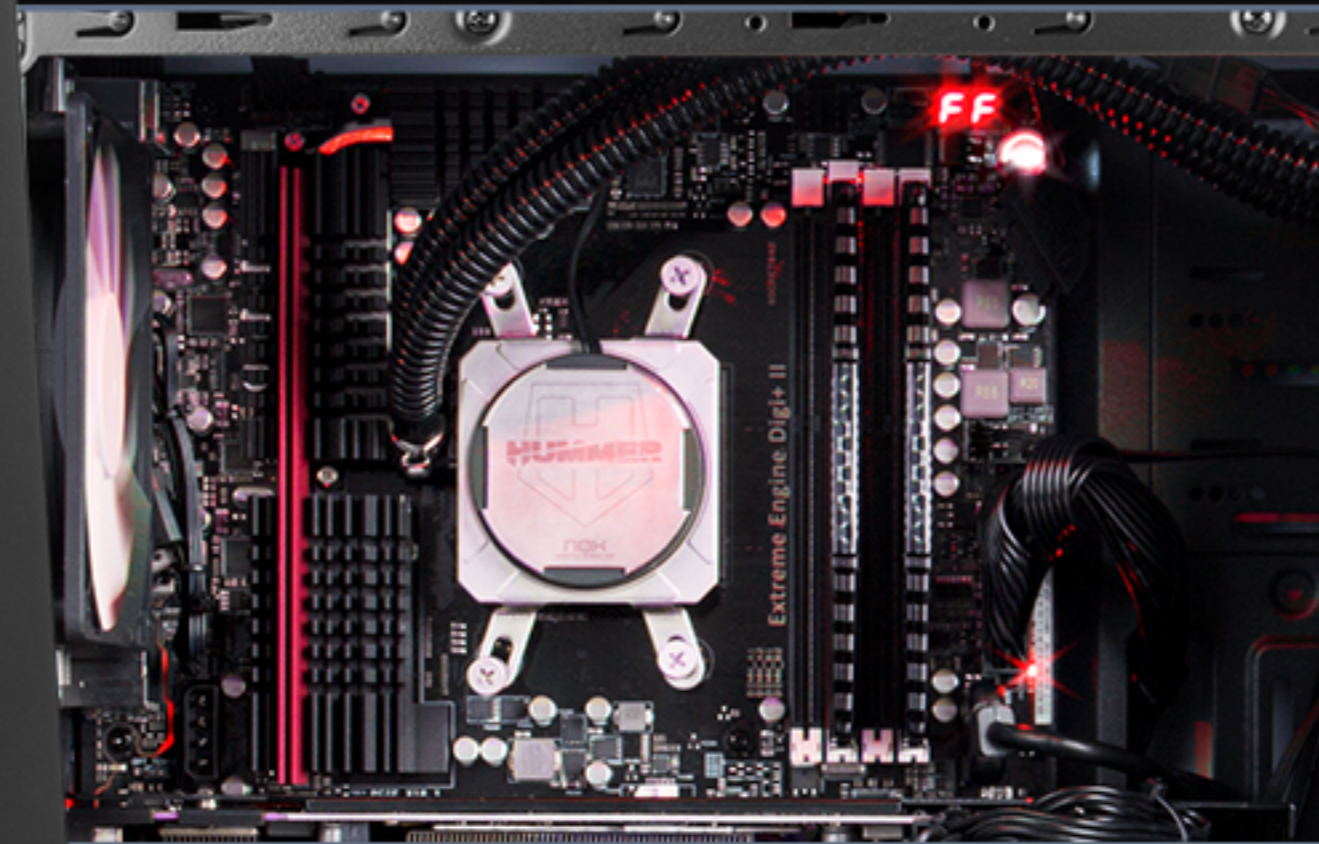
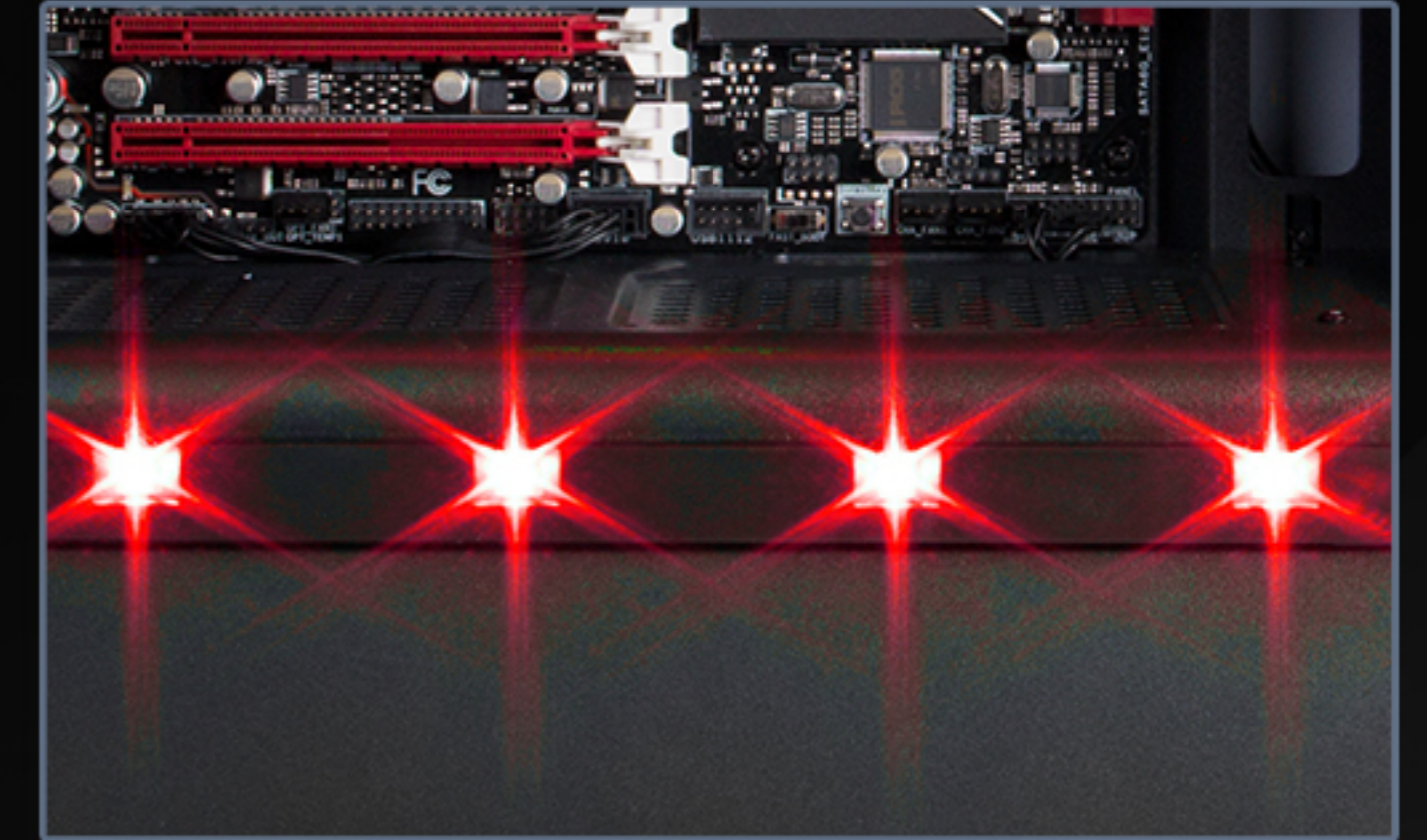
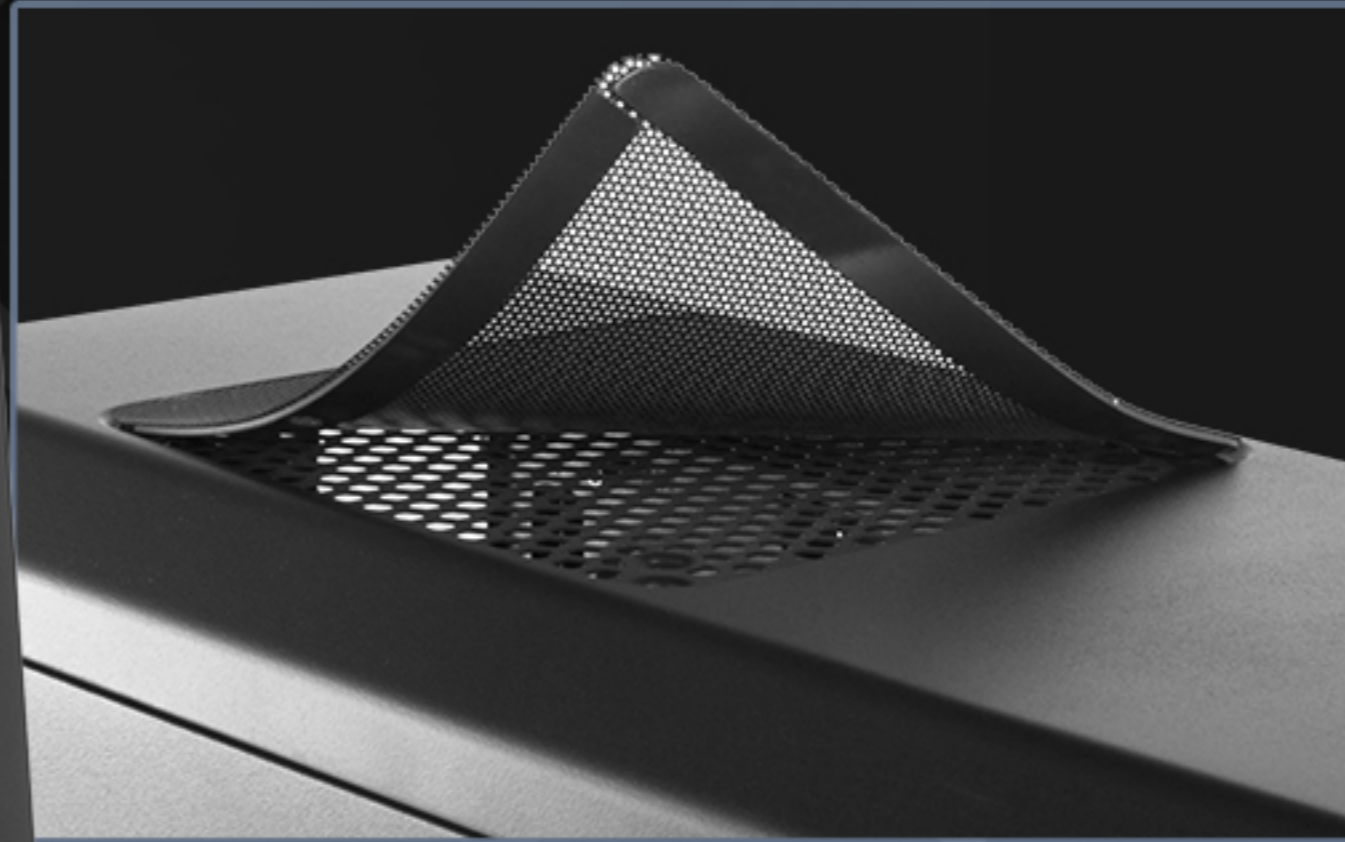
EL CALOR A RAYA

Hummer MC dispone de un espacio aislado para los **discos duros de 3.5"**, para que el calor generado por estos no pase al resto de componentes.

ANTE TODO ORDEN
Gracias al lateral para la gestión del cableado, es posible realizar un montaje **limpio y ordenado** tras la placa base, para que nada influya en la circulación del aire.

SSD 2.5" HDD 3.5"

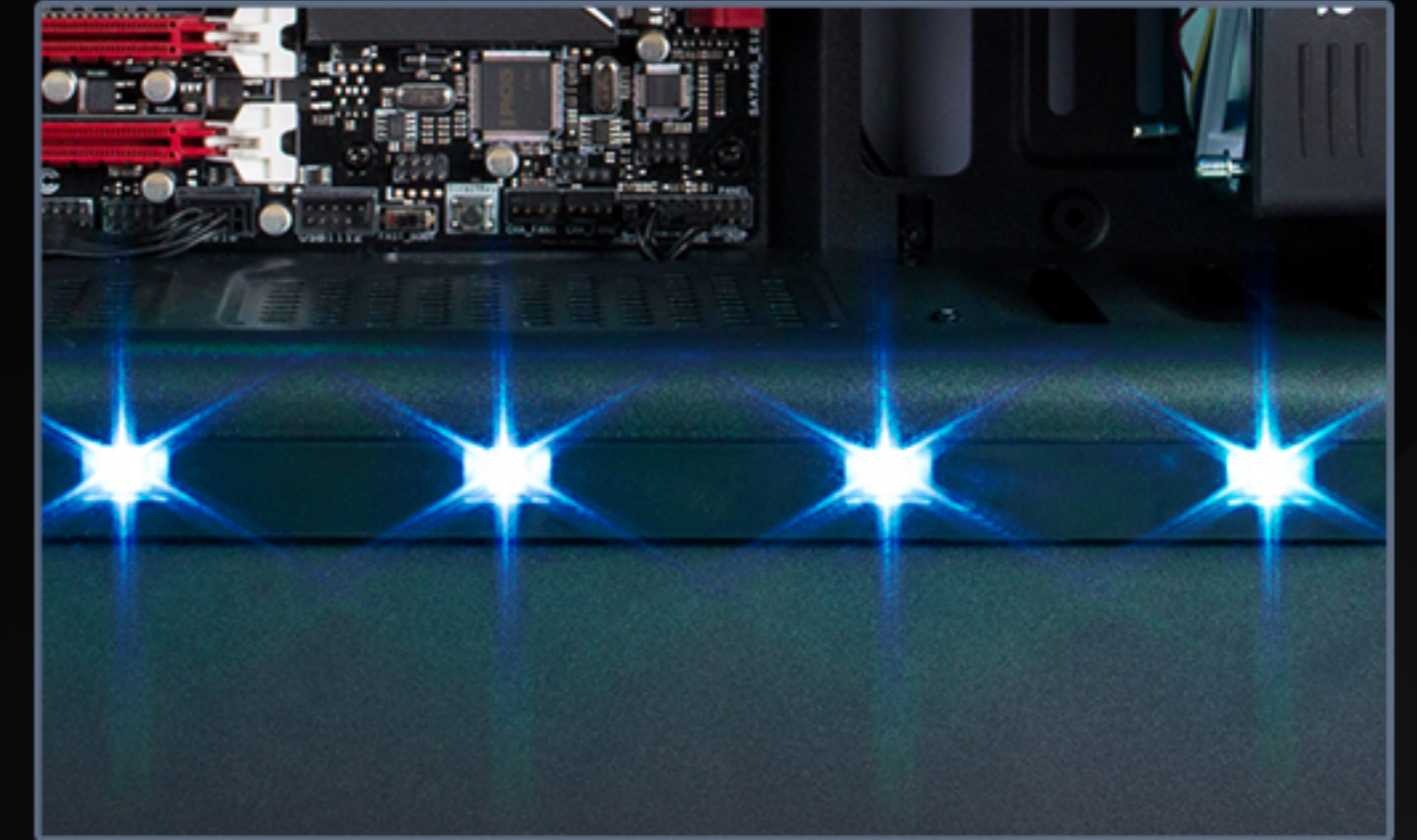




Think **BIG**,
Think **HUMMER**.



**ZERO
EDITION**



Think **BIG**,
Think **HUMMER**.



PRESTACIONES

- Iluminación LED con 7 colores
- Varios modos de efectos de luces
- Compartimento aislado para la fuente y HDDs
- Frontal con acabado rubber (Black edition)
- Frontal con acabado glossy (Zero edition)
- Ventana lateral transparente
- 2 controladores de velocidad para 4 ventiladores
- Gran opción para sistemas de refrigeración líquida
- Incluye 2 ventiladores de 120 mm
- Conexión USB 3.0 de alta velocidad
- Excelente sistema para ordenar los cables
- Filtro antipolvo magnético
- Espacio para instalar hasta 7 ventiladores
- Compatible con gráficas de gran tamaño

TIPO CHASIS

Semitorre

PLACA BASE

ATX; micro ATX

BAHÍAS y EXPANSIÓN

Externas: -
Internas: 2x 3.5"; 2x 2.5"
Slots PCI: 7

SISTEMA DE REFRIGERACIÓN

Frontal: 1x 120 mm (incluido)
Trasero: 1x 120 mm (incluido)
Frontal: 2x 120 mm (no incluidos)
Superior: 1x 120 mm (no incluido)
Compartimento PSU: 2x 120 mm (no incluidos)

OPCIONES REFRIGERACIÓN LÍQUIDA

Frontal: 120 / 240 mm
Superior: 120 mm
Trasero: 120 mm

ESPACIO

Cooler CPU: 161 mm (altura máxima)
VGA: 380 mm (longitud máxima)
PSU: 270 mm (longitud máxima)

MATERIAL

Chasis de acero SPCC 0.5 mm
Panel frontal de plástico ABS

PUERTOS

1x USB 3.0; 2x USB 2.0; HD audio; mic
2x Controladores de velocidad

COLOR

Negro o Blanco

DIMENSIONES y PESO

206 x 470 x 460 mm (an x al x pr)
Peso neto: 4.8 Kg
Peso bruto: 5.9 Kg

PART NUMBER y EAN

- Black edition:
PN: NXHUMMERMCB - EAN: 8436532164651
- Zero edition:
PN: NXHUMMERM CW - EAN: 8436532164644

THINK
BIG,
THINK
HUMMER.





HUMMER